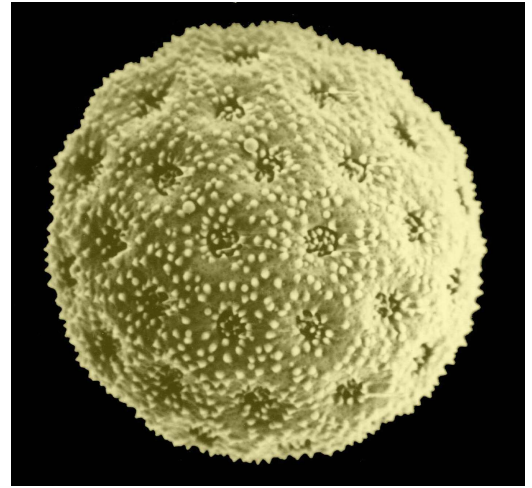


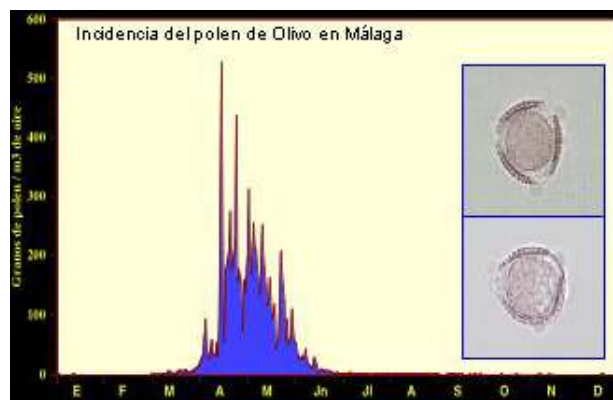
¿Por qué es necesario?

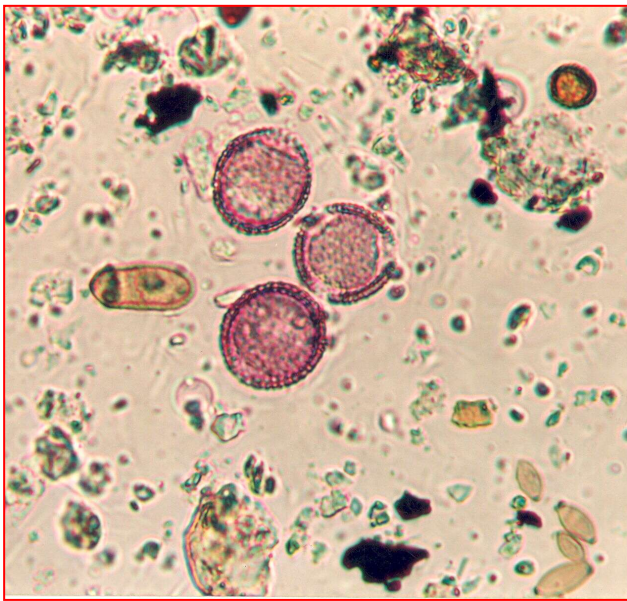
La concentración de partículas biológicas en la atmósfera está siendo un dato de extrema importancia para la cada vez mayor población de personas alérgicas, puesto que determina su calidad de vida. Por otra parte, los pólenes depositados sobre determinadas superficies o sustratos nos permite determinar el origen y lugar de procedencia de los mismos. En determinados productos alimentarios como las mieles, el contenido polínico determina su denominación y calidad.



¿Por qué venir a nuestro laboratorio?

El laboratorio de Aerobiología y Palinología de la UMA cuenta con el más moderno equipamiento, un equipo humano altamente cualificado, con una amplia experiencia en este tipo de medidas. Forma parte, además, de la Red Española de Aerobiología (REA) y de la Red Europea de Aeroalergenos (EANS-EPI).





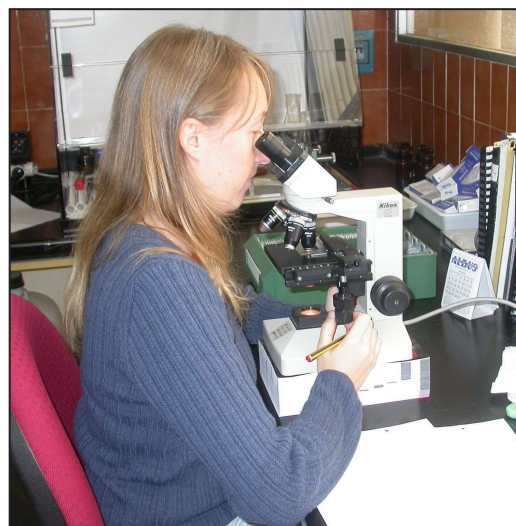
Sector de actividad

Entre los sectores más interesados por nuestros servicios podemos mencionar:

- Pacientes con problemas alérgicos.
- Empresas farmacéuticas que necesitan prever la demanda.
- Los médicos que también necesitan prever las patologías a las que se tendrán que enfrentar.
- Prensa, Autoridades y público en general.
- Medicina forense.
- Control de calidad de mieles.

Servicios de este laboratorio

Nuestros servicios consisten principalmente en la medición y análisis del contenido de partículas biológicas en la atmósfera, elaboración de calendarios polínicos, análisis del contenido esporal del aire en el interior de edificios, así como en la determinación de tipos polínicos y esporales, sea cual fuere su procedencia.



CONTACTO:

Pag. Web de ampliación: <http://webdeptos.uma.es/biolveg/00indice.html>

Atención al cliente (OTRI): 952137216

Responsable Técnico (Laboratorio): M. Mar Trigo